

Torkskåp

DC6-14

Torkskåp har inga mekaniska delar. De används för effektiv torkning av skrymmande tvätt som arbetskläder, overaller, handskar och skodon eller ömtålig tvätt som siden och linne.



Användarcentrerad design

Ergonomisk design - användarvänlig placering av handtag och manöverpanel, lämplig för funktionshindrade användare

- Enkelt handhavande med 2 automatiska torkprogram, vilka avslutas så snart tvättgodset är torrt
- Manöverpanelen har punktskrift för synskadade
- Stora luckor och stor öppningsvinkel för enkel användning
- En utdragbar hängare för att underlätta lastning och tömning
- Möjligt att hänga mindre plagg på den korta ändan
- Flexibel montering och justerbara fötter



Produktivitet

Sparar tid jämfört med plan- eller hängtorkning. Man kan momentant öppna luckan utan att torkprocessen avbryts

Säkerhet

Möjligt att aktivera barnsäker startspärr



Huvuddata		DC6-14
Lastkapacitet	kg	10
Torkkapacitet*	g/min	95
Torkkapacitet bomull*	min	58
Elementeffekt	kW	9
Energiförbrukning	kWh/kg	0,82
Energi kWh/liter borttorkat vatten	kWh/l	1,49

* Blandad bomullslast centrifugerad till 55% restfuktighet

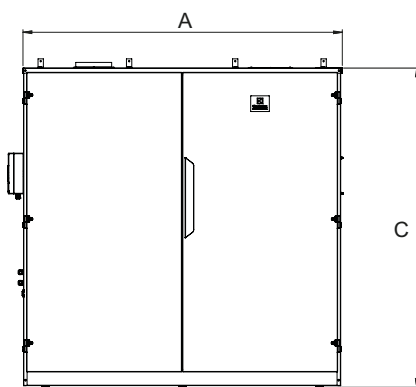
Elanslutning		DC6-14
Spänning		
400V 3N AC 50 Hz	kW(A)	9,1(16)
Anslutningar		
Evakuering*	∅ mm	200
Evakueringsbehov*	m ³ /h	400
Max tillåtet tryckfall	Pa	0*
Ljudnivå		
Ljudtrycksnivå***	dB(A)	<70
Vikt		
	netto, kg	175**
Dimensioner i mm		
A Bredd		1805
B Djup		800
C Höjd		1805
D		875
E		1560
F		900
G		1885
H		400
I		850
J		1325

* Kanalflikt erfordras

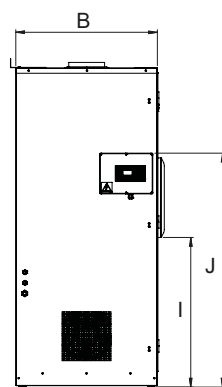
** Gäller ihopmonterade skåp

*** A-vägd emissionsljudtrycksnivå vid arbetsstationer

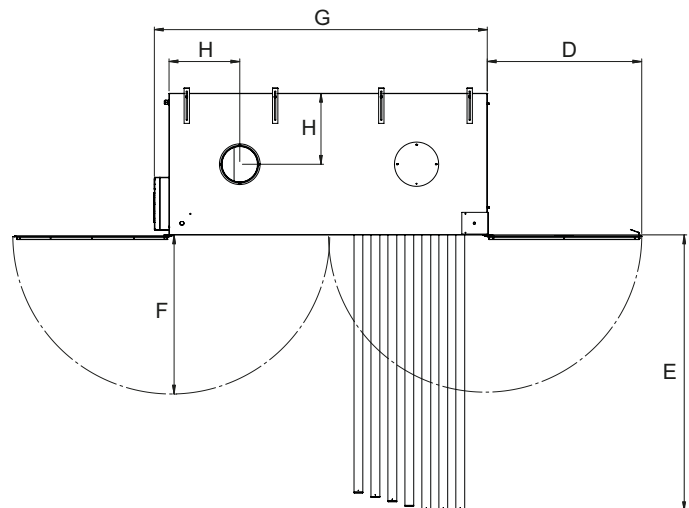
Färg på front och sidopaneler är silvergrå och på handtag mörkblå



Front



Höger sida



Vy ovanifrån